



Nieuwe Energie Overijssel

versnellen door te verbinden

WIJ ZIJN DE ENERGIE ACHTER DE TRANSITIE

Roelof Jan
Naaktaehouwer

Evenliet
Zukweg
Arkone

Utsen de Boer

Timo Veen
Hoonherst



UITVOERING EN GEMEENTELIJKE ORGANISATIE

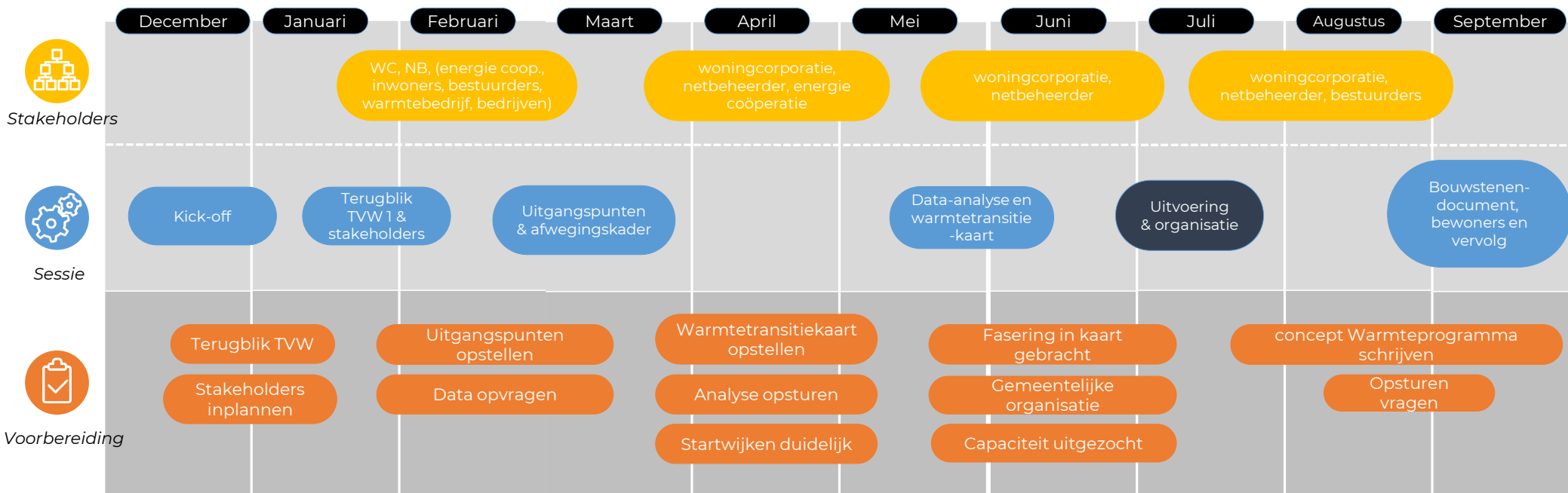
25 JUNI 2024



Nieuwe Energie Overijssel
versnellen door te verbinden



Overzicht programma Missie 2026



WC= Woningcorporatie, NB = Netbeheerder, WB = Warmtebedrijf



AGENDA VANDAAG

1. Introductie

- Terugblik werksessie 4 en inhaalsessie
- Doel van werksessie 5
- Jullie input in het bouwstenendocument: hoofdstuk 5.1 Aardgasvrije warmteopties en fasering

2. Hoe ziet je uitvoeringsparagraaf eruit?

- Wat is nodig om de warmtetransitie uit te voeren
- Wat moet er nog gebeuren aan de woningen
- Break out: in welke 5 – 10 wijken ga je aan de slag en met welke activiteiten

LUNCH – wordt geserveerd in het gemeentehuis

3. Rol van de gemeente

- Hoe stimuleer je mensen om mee te doen
- Hoe betrek je stakeholders en bewoners
- Hoe betrek je je bestuurder

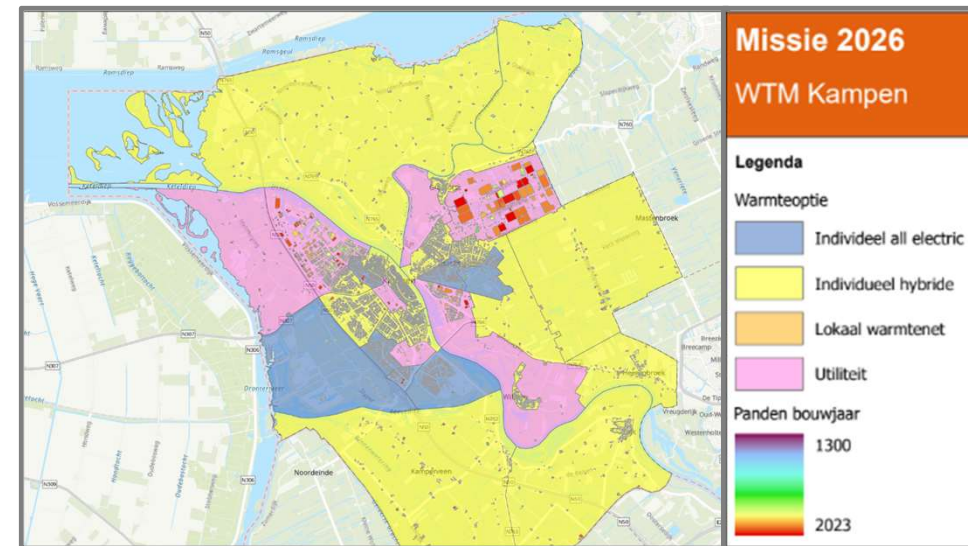
4. Afsluiting

- Voorbereiding werksessie 6

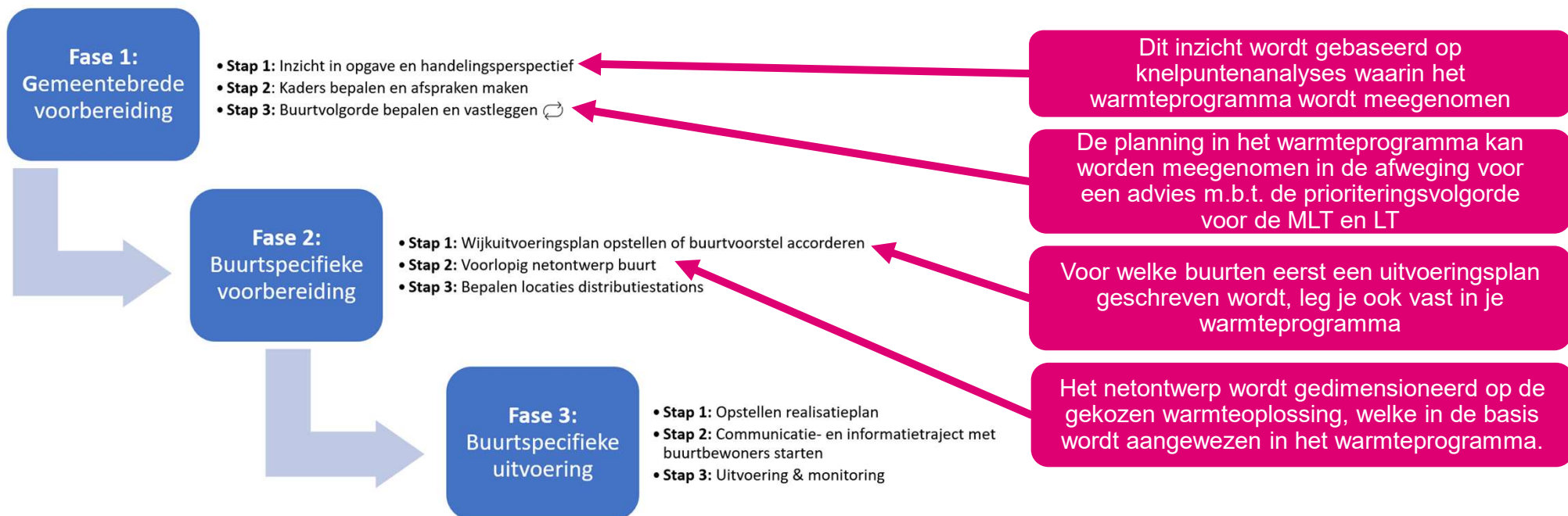


TERUGBLIK WERKSESSIE 4

- Van uitgangspunten en beslisriteria naar voorkeursoplossingen per buurt
- Gesprek gehad over de voorkeurstechnekenkaarten
- Enexis vertelde over hoe zij de wijkfasering benaderen, en hoe ze daar in samenwerken met gemeenten
- Gesprek over de criteria op basis waarvan je keuzes kan maken over de wijkfasering



Ook in het proces van de Buurtaanpak komt het warmteprogramma duidelijk terug





DOELEN VAN VANDAAG

1. Delen input bouwstenendocument hoofdstuk Transitiekaart en wijkfasering, deze verfijnen naar top 5 – 10 startwijken
2. Doorgronden welke acties nodig zijn voor de warmtetransitie in jouw gemeente
3. Inzicht krijgen in wie en wat je nodig hebt om de plannen uit het warmteprogramma uit te voeren
4. Verzamelen van input voor uitvoeringsparagraaf





Hoe ziet de uitvoeringsparagraaf eruit?



Nieuwe Energie Overijssel
versnellen door te verbinden



WELKE ACTIVITEITEN ZIJN NODIG VOOR DE WARMTETRANSITIE ?

Stap 1 – Klaar voor aardgasvrij / verminderen warmtevraag:

- Kierdichting, isolatie, ventilatie, afgiftesysteem, koeling
- Besparingsopgave beter in kaart brengen: validatie energielabels / isolatiestaat.
- Inkoopacties, energieadvies, begeleiding, subsidie.
- Aanpakken voor verschillende doelgroepen en/of gebieden: slechte labels, kwetsbare inwoners, VvE's, buitengebieden, bedrijven.





WELKE ACTIVITEITEN ZIJN NODIG VOOR DE WARMTETRANSITIE? (2)

Stap 2 – Aardgasvrije warmteoplossingen

• **Warmtenetten:**

- Wijkuitvoeringsplannen: uitwerken businesscases, aanvullende onderzoeken, participatie
- Opzetten publiek warmtebedrijf
- Organiseren beschikbaarheid duurzame warmtebronnen
- Oriëntatie op gebruik aanwijsbevoegdheid
- Realisatie en exploitatie

• **All electric:**

- Gemeentebrede aanpak stimulering (hybride) warmtepompen: (inkoop)campagnes, advies, begeleiding, subsidie.
- Gebiedsgerichte aanpakken, bijvoorbeeld waar de meeste woningen klaar zijn voor warmtepomp of waar all electric nog onwenselijk is door capaciteit e-net.
- Monitoring e-net i.s.m. netbeheerder
- Uitbreiding elektriciteitsnet in wijken: uitrol buurtrealisatieplannen (trafo's)



BREAK OUT: WELKE ACTIVITEITEN ZIJN NODIG VOOR DE WARMTETRANSITIE IN JOUW GEMEENTE?

Ga in groepjes uit elkaar en beantwoord daarbij de volgende vragen:

1. In welke 5 – 10 wijken ga je op basis van de uitkomsten van werksessie 4 (warmtetransitiekaart en de wijkfasering) aan de slag met de warmtetransitie de komende 10 jaar?
2. Ga na wat er nodig is om de warmtetransitie in die 5 – 10 wijken uit te voeren:
 - a. Zijn er nog voorbereidende activiteiten nodig? Wat moet er nog gebeuren aan de woningen?
 - b. Hoe ga je om met de stappen die nodig zijn in collectieve wijken?
 - c. Hoe kan je bewoners activeren in all-electric wijken?
 - d. Welke gemeentebrede activiteiten wil je uitvoeren?
 - e. Zijn er ook activiteiten die je samen met andere gemeenten kan oppakken?



LUNCH
BREAK



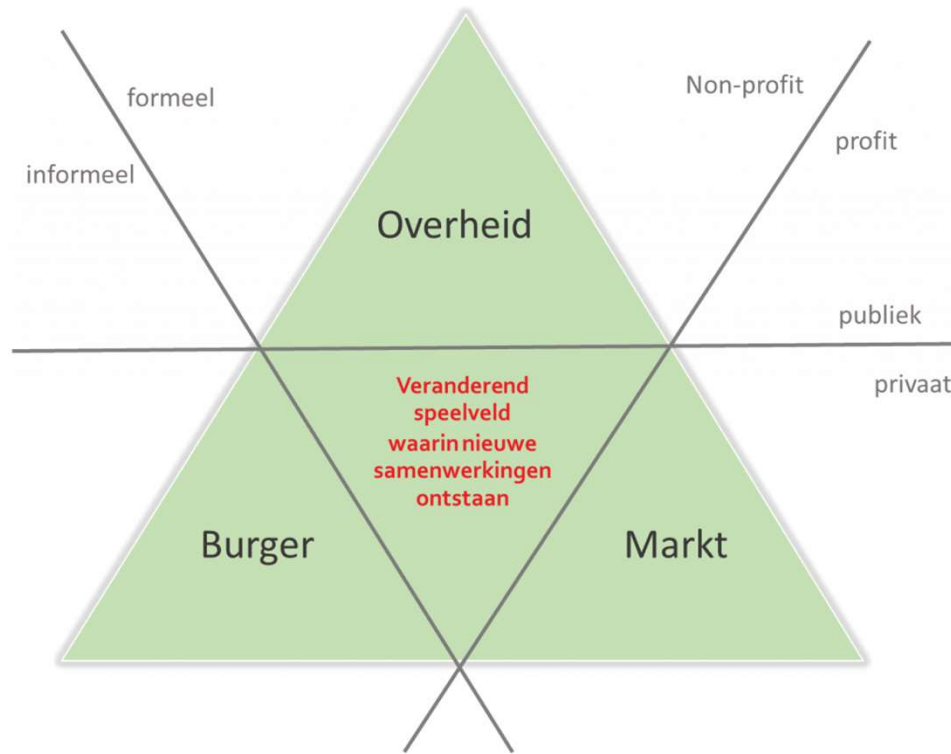
(gemeentelijke) Organisatie van de warmtetransitie



Nieuwe Energie Overijssel
versnellen door te verbinden



WIE EN WAT HEB JE NODIG OM JE PLANNEN UIT TE VOEREN?



Figuur: maatschappelijke samenwerking in transitie. Bron: Klimaatverbond



WIE EN WAT HEB JE NODIG OM JE PLANNEN UIT TE VOEREN?

Intern binnen je gemeente:

1. Bestuurlijk opdrachtgeverschap: wat kan jouw bestuurder doen voor het programma?
2. Ambtelijk opdrachtgeverschap: wie zorgt voor de juiste aansturing en randvoorwaarden?
3. Uitvoeringsteam: voldoende, deskundige, gemotiveerde mensen
4. Andere disciplines: Ruimtelijke ordening, Openbare ruimte, Juridische zaken, Communicatie, Gebouwenbeheer, Sociaal domein, Financiën





WIE EN WAT HEB JE NODIG OM JE PLANNEN UIT TE VOEREN?

Extern met stakeholders:

1. Lokale partners: woningcorporatie, netbeheerder, ondernemersverenigingen, bewoners(initiatieven), energiecoöperaties
2. Uitvoeringskracht van de markt: energieloket, isolatie-/installatiebedrijven, warmtebedrijven, bureaus voor energieadvies, begeleiding, participatie.
3. Andere overheden: buurgemeenten, regio, provincie, rijk, EU.





GEMEENTE ALS REGISSEUR VAN DE WARMTETRANSITIE

Invulling regierol gemeente

- Verschillende rollen mogelijk, van meer passief tot veel actiever
- Belangrijk te beseffen: veel bewoners zullen mogelijk niet in actie komen zonder dat je ze informeert, stimuleert of faciliteert
- Vooral collectieve oplossingen vragen om veel coordinatie
- Maar ook elektrische oplossingen gaan vaak niet vanzelf
- Dus pak de regie en kom in beweging!
- Je hoeft het niet alleen te doen, het kan ook samen



ORGANISATIE UITVOERING

Hoe goed is jouw gemeente toegerust voor haar rol in de warmtetransitie?

- a. Totaal niet toegerust
- b. Steeds beter, maar nog niet goed genoeg
- c. Voldoende toegerust
- d. Uitstekend toegerust

Stellingen:

1. Regionale uitvoeringsorganisaties zijn noodzakelijk voor het tijdig realiseren van de warmtetransitie.
2. De uitvoering van activiteiten kan een gemeente het best overlaten aan marktpartijen
3. Zonder lokale energiecoöperaties en andere inwonersinitiatieven gaat de warmtetransitie niet snel genoeg.



ORGANISATIE UITVOERING: VERDER OPSCHALEN EN SAMENWERKEN

Opbouwen expertise:

- Interne deskundigheid,
- Externe experts: lokale partners, markt
- Regionale samenwerking: uitwisseling/samenwerking buurgemeenten

Groei benodigde capaciteit:

- Werving, binding, ontwikkeling
- Direct én ondersteunende capaciteit in balans

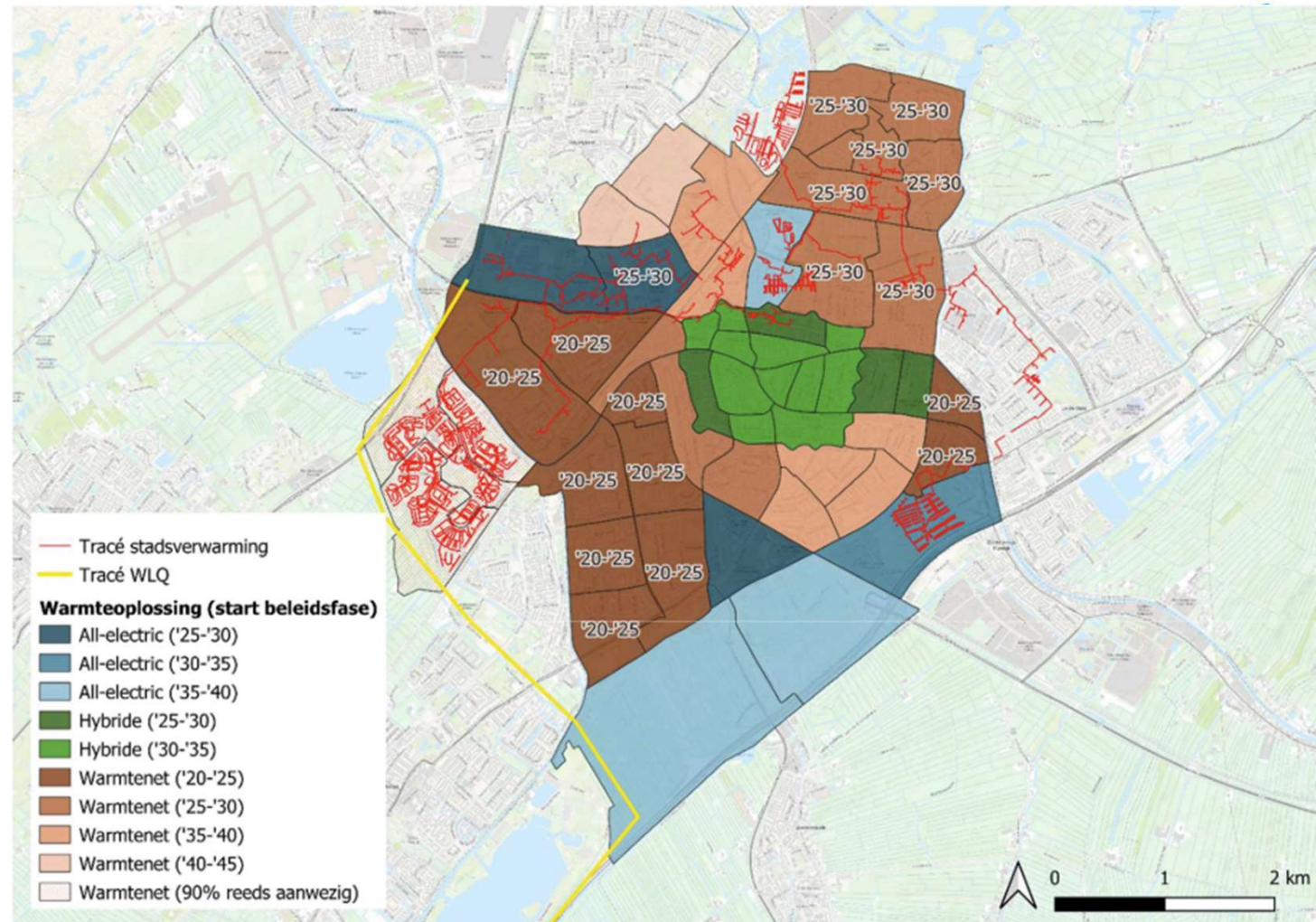
Integratie met kerntaken gemeente

Samenwerking met partners en stakeholders:

- Op welke thema's welke samenwerking?
- Wat hebben zij nodig om klaar te zijn voor de uitvoering?

VOORBEELD WARMTE TRANSITIE- EN FASERINGSKAART

- Warmtetransitiekaart gemeente (**concept!**)
- Mix van all-electric en collectief
- Inclusief fasering van 2020 - 2050



VOORBEELD IMPACT ORGANISATIE

- Hier zie je hoeveel buurten tegelijk aan de slag zijn
- En hoeveel FTE daarvoor nodig is bij gemeenten
- De warmtetransitie vergt echt veel van de gemeentelijke organisatie!

Aantal buurten aan de slag



Benodigd aantal FTE wijkprogramming afhankelijke deel



Figuur 8 Aantal buurten en totale capaciteitsinzet (gemeente en eventueel externe ingehuurde partijen), benodigd per jaar in beleids- en uitvoeringsfase



Vorbereiding sessie 6: Schrijven bouwstenendocument, bestuurlijke proces, bewoners en vervolg

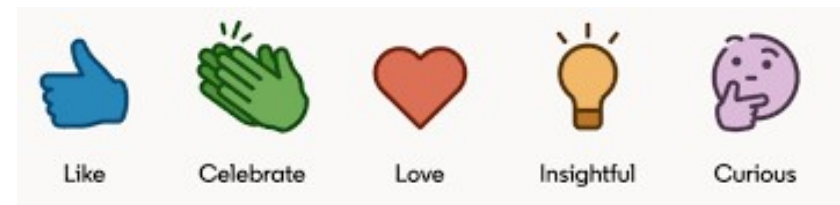
	Inhoud Sessie	Doelen Sessie	Vorbereiding
	<i>Lengte: middag</i>		
Opgave:	Wat zijn de kernpunten voor deze sessie?	Wat heb je na deze sessie bereikt?	Wat is er van te voren nodig om de sessie een succes te maken?
Acties	<ul style="list-style-type: none">- Invullen van resterende bouwstenen in een warmteprogramma sjabloon.- Beantwoorden van laatste knelpunten in het opstellen van bouwstenendocument- Bespreken van eisen voor de MER-procedure.	<ul style="list-style-type: none">- Een bouwstenennotitie voor een warmteprogramma die je naderhand verder kunt aanvullen.- Een plan van aanpak voor de betrokkenheid van bewoners en bedrijven.- Een plan van aanpak voor het bestuurlijke proces.- Inzicht in de benodigdheden voor een MER-procedure.	<ul style="list-style-type: none">- Concept warmteprogramma hebben geschreven en uiterlijk 1 week van te voren opsturen naar ETGO.- Vooraf aangeven welke thema's je eventueel nog hulp nodig hebt en concrete vragen opsturen naar ETGO.- Warmteprogramma afstemmen met professionele stakeholders.



AFSPRAKEN

- Werksessie 6 is gepland op **donderdag 12 september** om 13.00 uur in Hellendoornzaal B

REACTIES



- Wat vonden jullie ervan? Tips/tops?
- Hebben jullie nog iets nodig om aan de slag te kunnen?
- Wat vinden jullie van het werken met het bouwstenen document?

VRAGEN?



Silke Nieuwenhuis

- Coordinator missie 2026
- Silke.nieuwenhuis@arcadis.com
- Tel: 06-31031845



Niek de Hond

- Inhoudelijk expert missie 2026
- Niek.dehond@arcadis.com
- Tel: 06-820 190 77



Marlijne ten Houten

- Learning specialist missie 2026
- MarlijneH@frisseblikken.com
- Tel: 06-13317770

Nieuwe Energie Overijssel
versnellen door te verbinden

BEDANKT VOOR JULLIE AANDACHT!



ETGO Agenda

- **30 mei - Samenwerkingsochtend Klimaatrechtvaardigheid**
(09.30 – 12.00 - /Nijverdal)
- **30 mei - Uitwisselingsuurtje Energiearmoede**
(16.00 - 17.00/digitaal)

ETGO Tip

- **Kenniskaart - Opzetten warmtebedrijf**
(ETGO Kennisbank)

*Scan & meld je aan voor
de ETGO nieuwsbrief!*



Nieuwe Energie Overijssel
versnellen door te verbinden