



Nieuwe Energie Overijssel

versnellen door te verbinden

WIJ ZIJN DE ENERGIE ACHTER DE TRANSITIE

Roelof Jan
Naaktaehouwer

Evenlien
Zinkweg
Arkone

Utsen de Boer

Timo Veen
Hoonherst



DATA-ANALYSE EN WARMTE TRANSITIEKAART

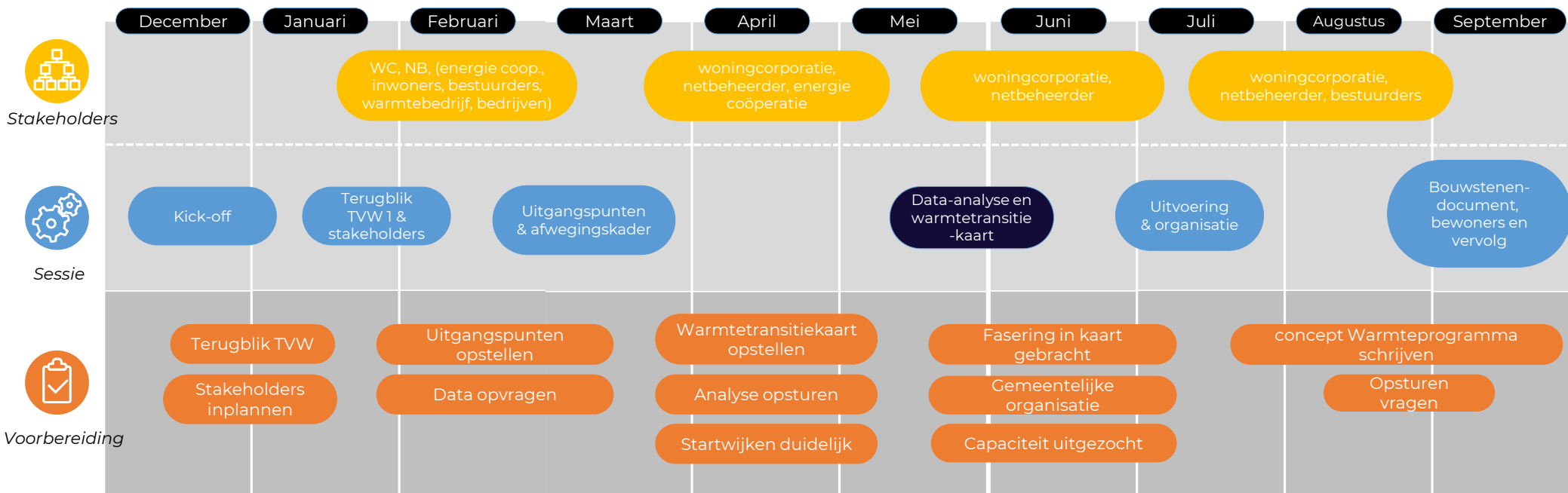
23 MEI 2024



Nieuwe Energie Overijssel
versnellen door te verbinden



Overzicht programma Missie 2026



WC= Woningcorporatie, NB = Netbeheerder, WB = Warmtebedrijf



AGENDA VANDAAG

- **Introductie**
 - Terugblik sessie 3 en online vragenuurtje
 - Doel van de sessie
 - Jullie input op het bouwstenendocument (uitgangspunten en besliscriteria)
- **Impact van netcongestie op warmteprogramma's**
 - Toelichting door Enexis
- *LUNCH – wordt geserveerd in het gemeentehuis*
- **Aan de slag met transitiekaarten, uitgangspunten en fasering**
 - Uitleg warmtetransitiekaarten
 - Toelichting op het maken van een prioritering van wijken
 - Break-outs
 - Plenaire terugkoppeling
- **Afsluiting**
 - Voorbereiding sessie 5 – Uitvoering en organisatie



TERUGBLIK WERKSESSIE 3 EN ONLINE VRAGENUURTJE

- Inzicht krijgen in data-analyse
- Aanzet maken voor criteria om wijken te prioriteren.
- Inzicht krijgen in het juridische instrumentarium rondom startwijken
- Bijpraten en vooruitblikken op methode voor wijkprioritering (vragenuurtje)





DOELEN VAN VANDAAG

1. Delen van input bouwstenendocument (uitgangspunten en beslisriteria)
2. Inzicht krijgen in de invloed van netcongestie op het warmteprogramma
3. Bespreken van de verschillende transitiekaarten.
4. Het maken van voorstel voor de wijkfasering





UITGANGSPUNTEN EN BESLISCRIPTERIA

Wat is het verschil?

- **Uitgangspunten:** algemene uitgangspunten over hoe je als gemeente kijkt naar de warmtetransitie. Hierin neem je ook je belangrijkste stakeholders mee. Het is tevens van belang om te borgen dat ook de portefeuillehouder en de gemeenteraad achter de uitgangspunten staat omdat zij de basis vormen van de warmtetransitie
- **Besliscriteria:** specifieke criteria die je gebruikt om afwegingen te maken bij het maken van keuzes waar je wilt starten met de warmtetransitie. Deze criteria helpen je om een wijkprioritering te maken en zijn praktische handvaten in de uitvoering van de transitie. De besliscriteria zijn daarom minder noodzakelijk om te delen met stakeholders of gemeenteraad.



UITGANGSPUNTEN EN BESLISCRIPTERIA – JULLIE INPUT (1)

Uitgangspunten:

1. Duidelijkheid
2. Haalbaarheid
3. Betaalbaar
4. Actief beginnen met gezamenlijke kansen (nieuw)

Besliscriteria:

1. Laagste nationale kosten
2. Hoge participatiegraad (inwonersinitiatief)
3. Aanwezigheid en inzet warmtebronnen
4. Ruimtelijke gevolgen
5. Minste overlast
6. Bestaande infrastructuur



UITGANGSPUNTEN – JULLIE INPUT (2)

1. Co2 besparen
 2. Realistisch warmteprogramma
 3. Haalbaar warmteprogramma
 4. Betaalbaar warmteprogramma
 5. Wendbaar warmteprogramma
 6. Gebruik maken van lokale kracht en koppelkansen per gebied
-
- A. Zoveel mogelijk collectieve oplossingen
 - B. Integraal werken
 - C. Stagnatie voor woningbouw vermijden
 - D. Leveringszekerheid van warmte staat voorop
 - E. Zekerheid en stabiliteit voor inwoners
 - F. De gemeente neemt zoveel mogelijk de regie
 - G. De juiste energiedrager op de juiste plek
 - H. Prioritering



BESLISCRIPTERIA – JULLIE INPUT (2)

Besliscriteria:

1. Impact op het elektriciteitsnet
2. Duurzaamheid
3. Maatschappelijke kosten
4. Leveringszekerheid
5. Maatschappelijke impact
6. Risico's
7. Locatie



UITGANGSPUNTEN EN BESLISCRIPTERIA – JULLIE INPUT (3)

Uitgangspunten

1. De transitie verloopt goed, zorgvuldig en duidelijk
2. We gaan verder met energie besparen en isoleren
3. We werken samen met ondernemers en betrekken inwoners
4. De transitie is betaalbaar voor iedereen
5. De gemeente neemt de regie waar nodig
6. We koppelen de warmtebronnen aan de geografische ligging van de wijk/buurt
7. Niet haalbare technieken worden uitgesloten

Besliscriteria:

1. De aanwezigheid en inzetbaarheid van lokale warmtebronnen
2. Initiatieven van samenwerkingspartners
3. Lage energielabels
4. Koppeling met geplande werkzaamheden ondergrond



IMPACT VAN NETCONGESTIE OP DE WARMTEPROGRAMMA'S

Toelichting door Enexis, over onder andere:

1. Wat is de netimpact van verschillende warmtealternatieven?
2. Op welk moment in het warmteprogramma rekening moet je rekening houden met netcongestie?





LUNCH
BREAK



AAN DE SLAG MET JE TRANSITIEKAART EN DE WIJKFASERING

Break out deel 1

- Kijken naar de (mogelijk gewijzigde) aardgasvrije warmteopties per gemeente en bepalen of hier vervolgacties / uitzoekwerk op nodig is

Break out deel 2

- Aan de slag met het maken van een fasering aan de hand van de uitgangspunten en de beslisriteria

We hebben begeleidende vragen voor jullie opgesteld om hier stap voor stap doorheen te kunnen lopen

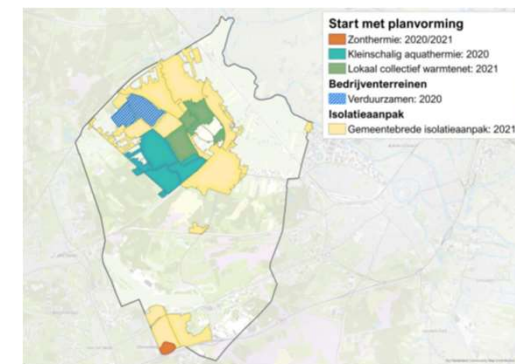
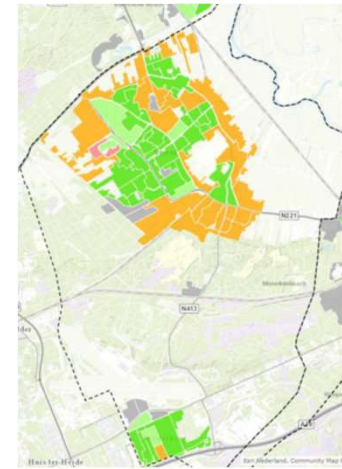


VOORBEELD VAN EEN REKENMODEL VOOR WARMTEOPTIES

Het Warmtetransitiemodel (WTM) is een rekenmodel dat per wijk/buurt de maatschappelijke kosten berekend van verschillende warmteopties over een periode van 30 jaar.

Een model is een vereenvoudigde weergave van de werkelijkheid:

- 24 gebouwtypes;
- Per gebouwtype: bepalen van energieverbruiken, kosten, investeringen en besparingen;
- Energieverbruiken, kosten en besparingen voor elk gebouw optellend per buurt;
- Laagste nationale kosten per buurt bepalen over een periode van 30 jaar;
- Visualisatie in GIS-kaarten;
- Kostenverschil over 30 jaar berekenend tussen de warmteopties.





UITGANGSPUNTEN

- **Middentemperatuur:** Woningen kunnen in alle opties, indien nodig, met een temperatuur van 65-70 graden Celsius verwarmd worden op de koudste dag.
- **Alle kosten meegenomen:** Kosten betreffen ook alle bijkomende bouwkundige kosten, zoals sparingen door het dak en in de vloeren, inclusief (brandwerend) afdichten. Ook zijn alle infrastructurele kosten meegenomen.
- **Warmtebronnen:** Alleen warmtebronnen worden meegenomen, die het gehele jaar door beschikbaar zijn en voldoende vermogen kunnen leveren.



DE WARMTEBRON
ALTIJD WARM IN HUIS



VERANDERING TEN OPZICHTE VAN TWW

De warmtetransitiekaarten laten in hoofdlijnen twee routes zien die allebei twee warmteopties kennen:

Route 1: Individueel spoor

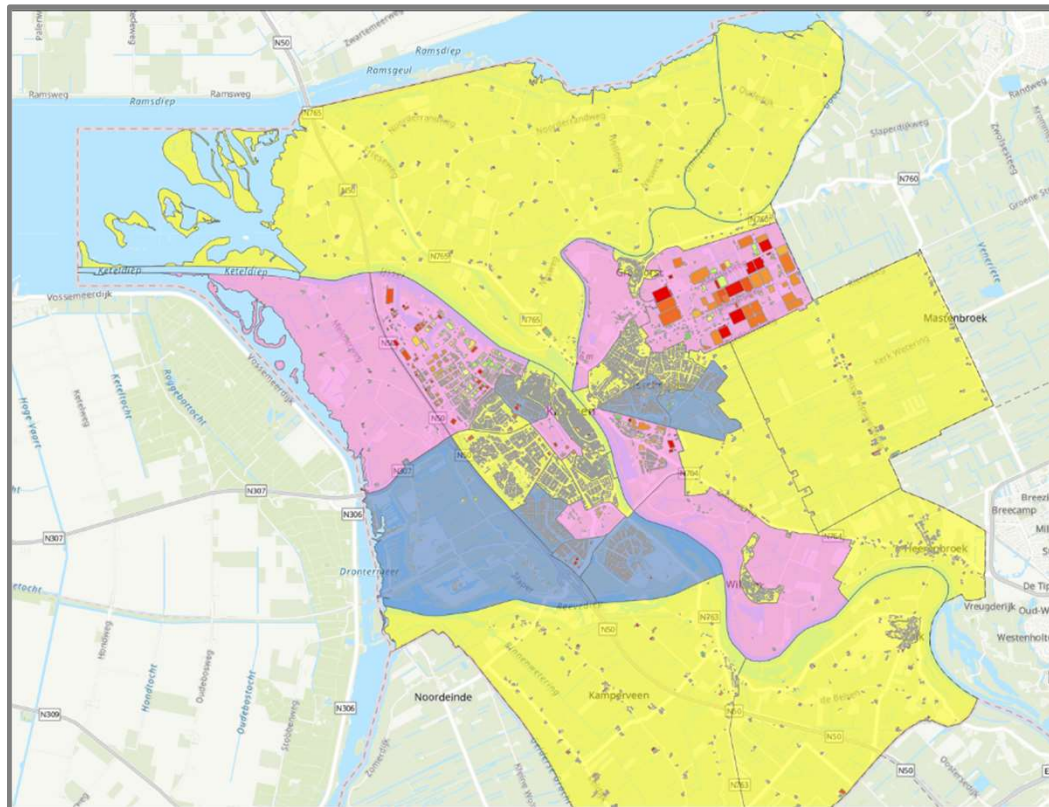
- a. Individuele warmtepompen: Individuele all-electric warmtepomp in de woning met een individuele warmtebron op woningniveau.
- b. Individueel hybride: Individuele hybride warmtepomp in de woning in combinatie met de (bestaande) gasketel met een individuele warmtebron op woningniveau.

Route 2: Collectief spoor

- a. Lokaal warmtenet: (Hybride) warmtepomp op collectief niveau in combinatie met collectieve bron (bijvoorbeeld WKO) en een lokaal warmtenet.
- b. Aansluiten op bestaand warmtenet



HET RESULTAAT: DE WARMTE TRANSITIEKAART VOORBEELD CONCEPTKAART KAMPEN



Missie 2026
WTM Kampen

Legenda

Warmteoptie

- Individeel all electric
- Individeel hybride
- Lokaal warmtenet
- Utiliteit

Panden bouwjaar

1300
2023



AAN DE SLAG MET JE TRANSITIEKAART EN DE WIJKFASERING

We gaan aan de slag met de transitiekaarten per gemeente op tafel

- Met behulp van het warmtetransitiemodel (WTM) hebben we warmtetransitiekaarten gemaakt voor de 3 gemeenten:
 - Kampen
 - Olst-Wijhe
 - Steenwijkerland
- Andere gemeenten: transitiekaart uit huidige TVW.



BREAK OUT DEEL 1 – BESPREKEN WARMTETRANSITIEKAARTEN

We bespreken in subgroepen de uitkomsten van de nieuwe transitiekaarten en maken aan de hand daarvan een inschatting van mogelijk wijzigingen bij de overige gemeenten

Vragen bij de nieuwe warmtetransitiekaarten:

1. Wat zijn de belangrijkste verschillen tussen de nieuwe en de vorige warmtetransitiekaarten en wat heeft tot deze wijzigingen geleid?
2. Zijn er nieuwe warmteoplossingen geïdentificeerd in de bijgewerkte kaarten, en zo ja, welke uitdagingen en kansen brengen deze met zich mee?
3. Vragen de nieuwe ontwikkelingen in de warmtetransitiekaart om een aangepaste communicatie naar de betrokken partijen?
4. Welke informatie op de kaarten roept vragen op of vraagt om extra onderzoek?



BREAK OUT DEEL 1 – BESPREKEN WARMTRANSITIEKAARTEN

Vragen bij de warmtetransitiekaarten uit de huidige TVW:

1. Welke ontwikkelingen hebben er plaatsgevonden (landelijk of in je eigen gemeente) die mogelijk tot veranderingen kunnen leiden in je TVW-kaart?
2. Als je terugblijkt op de afgelopen periode in de warmtetransitie, welke warmteoplossingen verwacht je dan voor de komende 5 – 10 jaar?
3. Als je kijkt naar de wijzingen van de drie gemeenten met een nieuwe warmtetransitiekaart, verwacht je deze veranderingen mogelijk ook voor je eigen gemeente?
4. Verwacht je nieuwe warmteoplossingen in gemeente, en zo ja, welke uitdagingen en kansen brengen deze met zich mee?
5. Vragen mogelijke nieuwe ontwikkelingen in de warmtetransitiekaart om een aangepaste communicatie naar de betrokken partijen?



BREAK OUT – DEEL 2

Het maken van een fasering van de wijken doorlopen we in 3 eenvoudige stappen

Stap 1: Kijk in welke wijken je zeker weet dat je wilt starten met werken aan de warmtetransitie, bijvoorbeeld

- Omdat er al gestart is;
- De oplossing heel duidelijk is;
- De bewoners graag stappen willen zetten.

Stap 2: Kijk vervolgens naar de uitgangspunten die je hebt opgesteld in werksessie 2

- Welke richting geven deze uitgangspunten om keuzes te maken voor het starten met de warmtetransitie in andere wijken?

Stap 3: Kijk tot slot naar de besliscriteria die je hebt opgesteld in werksessie 3

- Aan de hand van deze besliscriteria ga je na wat de volgorde / prioritering moet worden van de overige wijken



BREAK OUT – DEEL 2

Wat zijn nog andere ontwikkelingen waar je rekening mee kan houden:

- Hoe groot is de isolatieopgave in een wijk of gebied?
- Wat zijn de technische mogelijkheden en beperkingen van het huidige energienetwerk in elke wijk?
- Hoe verhouden de sociale en economische kenmerken van elke wijk zich tot de prioritering?
- Hoe wordt de betrokkenheid en steun van inwoners in elke wijk ingeschat en meegenomen in de planning?
- Welke invloed heeft de huidige en toekomstige beschikbaarheid van alternatieve warmtebronnen op de planning?
- Hoe beïnvloeden de updates in de warmtetransitiekaarten de prioritering van de wijken voor de warmtetransitie?



TERUGKOPPELING

Plenaire terugkoppeling per groepje:

- Lukte het om op deze manier aan een fasering te werken?
- Wat waren de belangrijkste uitkomsten?
- Heb je nog extra informatie nodig om na te gaan in welke wijken de komende 5 tot 10 jaar aan de slag kan in de warmtetransitie?



SESSIE 5: UITVOERINGSPARAGRAAF EN (GEMEENTELIJKE) ORGANISATIE



Opgave:

Acties

Inhoud Sessie	Vorbereiding	Vorbereidingsmateriaal
<p>Lengte: circa 0,5 dagdeel</p>		
<p>Wat zijn de kernpunten voor deze sessie?</p>	<p>Wat is er van te voren nodig om de sessie tot een succes te maken?</p>	<p>Welke materialen worden er door ETGO ontwikkeld om goed te kunnen voorbereiden?</p>
<ul style="list-style-type: none">- Doorgronden welke acties nodig zijn voor de warmtetransitie in jouw gemeente- Duidelijk wie en wat je nodig hebt om plan uit te voeren.- Toelichting over benodigdheden van de gemeentelijke organisatie en organisaties van betrokken stakeholders.	<ul style="list-style-type: none">- Fasering in kaart hebben gebracht per jaar, afgestemd met netbeheerder en woningcorporatie en opgenomen in warmteprogramma- Afstemming met woningcorporatie en netbeheerder over wederzijdse betrokkenheid tijdens de uitvoering aan de hand van de handvaten vanuit ETGO.- Inzicht in de gemeentelijke organisatie en inschatting hoeveel fte nodig gaat zijn voor de uitvoering van het warmteprogramma	<ul style="list-style-type: none">- Bouwstenendocument: hoofdstuk voor het beschrijven van de wijzigingen in de de transitiekaart- Bouwstenendocument: hoofdstuk voor het opnemen van een faseringsvoorstel voor de wijken waar je de komende 5 – 10 jaar aan de slag gaat

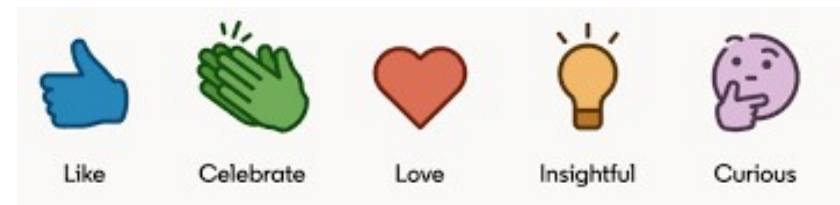


AFSPRAKEN

- Werksessie 5 is gepland op **dinsdag 25 juni** van 10.30 – 15.00 uur

REACTIES

- Wat vonden jullie ervan? Tips/tops?
- Hebben jullie nog iets nodig om aan de slag te kunnen?
- **Uitsmijter:** Wat vinden jullie van het werken met het bouwstenen document?



VRAGEN?



Silke Nieuwenhuis

- Coordinator missie 2026
- Silke.nieuwenhuis@arcadis.com
- Tel: 06-31031845



Niek de Hond

- Inhoudelijk expert missie 2026
- Niek.dehond@arcadis.com
- Tel: 06-820 190 77



Marlijne ten Houten

- Learning specialist missie 2026
- MarlijneH@frisseblikken.com
- Tel: 06-13317770

Nieuwe Energie Overijssel
versnellen door te verbinden

BEDANKT VOOR JULLIE AANDACHT!



ETGO Agenda

- **30 mei - Samenwerkingsochtend Klimaatrechtvaardigheid**
(09.30 – 12.00 - /Nijverdal)
- **30 mei - Uitwisselingsuurtje Energiearmoede**
(16.00 - 17.00/digitaal)

ETGO Tip

- **Kenniskaart - Opzetten warmtebedrijf**
(ETGO Kennisbank)

*Scan & meld je aan voor
de ETGO nieuwsbrief!*



Nieuwe Energie Overijssel
versnellen door te verbinden

NIEUWE ENERGIE OVERIJSSSEL NETWERK

Ook meepraten over Nieuwe Energie?

Nieuwe Energie Overijssel

versnellen door te verbinden

Volg ons

