



Nieuwe Energie Overijssel

versnellen door te verbinden

# WIJ ZIJN DE ENERGIE ACHTER DE TRANSITIE

Roelof Jan  
Naaktaehouwer

Evenlien  
Zukweg  
Arkone

Utsen de Boer

Timo Veen  
Hoonherst

# Missie 2026 – Werksessie 3

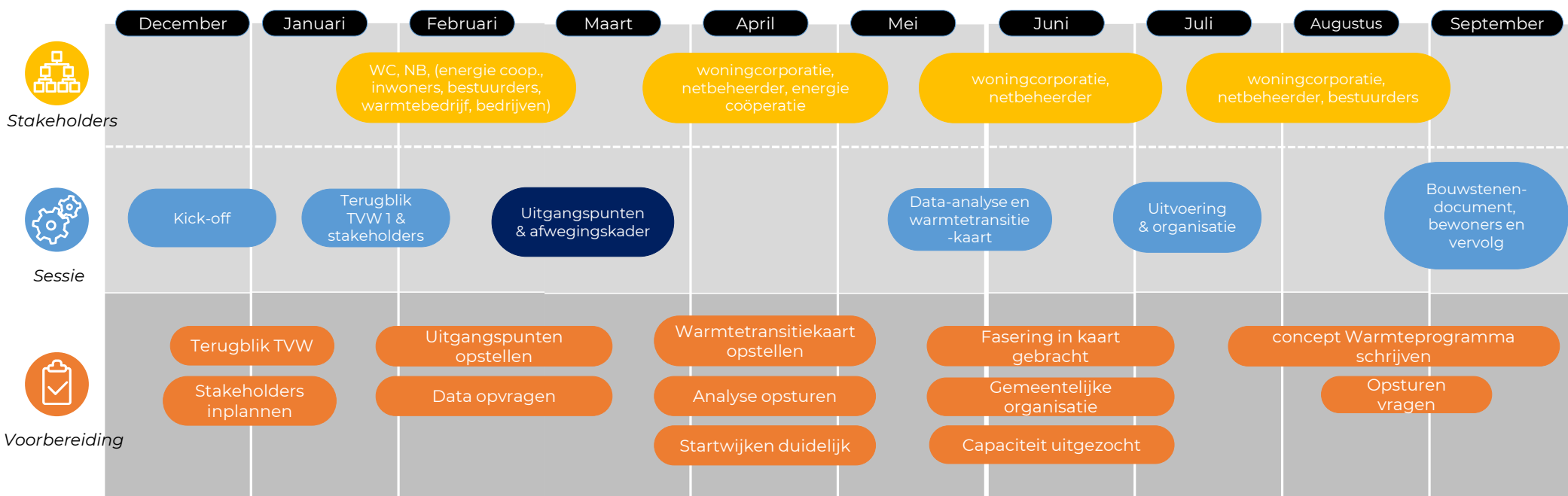
## Uitgangspunten & afwegingskader



**Nieuwe Energie Overijssel**  
versnellen door te verbinden

29 februari 2024

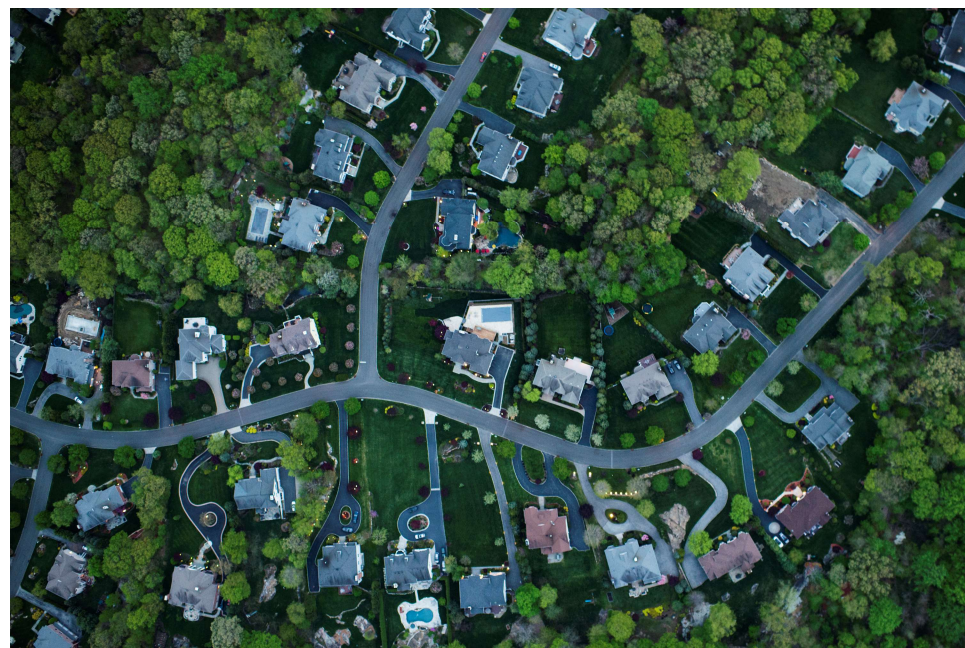
# Overzicht programma Missie 2026



WC= Woningcorporatie, NB = Netbeheerder, WB = Warmtebedrijf

# Agenda werksessie 3

1. Terugblik vorige werksessie en doel van vandaag
2. Gezamenlijke reflectie op de opgehaalde uitgangspunten en hoofdstuk 2 en 4
3. Toelichting onderdelen data-analyse
4. Werken aan besliscriteria voor de fasering van wijken
5. Bespreken wettelijk instrumentarium voor startwijken
6. Afsluiting en vervolg



# Terugblik werksessie 2

- Terugblik op de voortgang en activiteiten sinds het vaststellen van de vorige TVW
- Ophalen geleerde lessen en deze formuleren als aandachtspunten voor het warmteprogramma



# Doelen van vandaag

1. Hoofdstuk 4 uitgangspunten bespreken en aanscherpen. Binnen eigen organisatie 'vaststellen'.
2. Inzicht krijgen in data-analyse
3. Aanzet maken voor criteria om wijken te prioriteren.
4. Inzicht krijgen in het juridische instrumentarium rondom startwijken



# Ambitie per gemeente voor werkspoor missie 2026

1. Mijn gemeente wil het gehele werkspoor doolopen en het bouwstenendocument vaststellen	2. Mijn gemeente kan helaas niet aan alle onderdelen van het werkspoor meedoen, maar wel aan zoveel mogelijk	3. Mijn gemeente is nog niet toe aan een warmteprogramma maar wil wel graag blijven deelnemen aan de werksessies
<ul style="list-style-type: none"><li>- gemeente x</li><li>- gemeente y</li><li>- etc.</li></ul>	<ul style="list-style-type: none"><li>-</li><li>-</li></ul>	

# Opgehaalde uitgangspunten

## Reflectie en invullen hoofdstukken 2 en 4

Vorige uitgangspunten Steenwijkerland	Nieuwe uitgangspunten Steenwijkerland
We starten met besparen: isoleren en gedrag	"
De transitie is betaalbaar en betrouwbaar	De prijs voor energie zal stijgen
We behouden het gasnet voor groen gas	Juiste energiedrager op de juiste plek Geen onnodig dubbele infrastructuur waardoor kosten oplopen
We doen het samen, we zetten in op draagvlak	Er zal meer regie worden genomen, met uitgangspunt eerlijkheid waarborgen
	Lokaal produceren is lokaal consumeren
	Zoveel mogelijk lokale bronnen benutten

### Vragen over opgestelde uitgangspunten:

1. Wie is er wel met stakeholders in gesprek gegaan over de uitgangspunten, hoe ging dat?
2. Geven deze uitgangspunten jullie genoeg concrete handvaten om aan de slag te gaan in de warmtetransitie?
3. Leiden deze hernieuwde uitgangspunten nog tot belangrijke aanpassingen waarvoor de gemeenteraad benodigd is (bijv. einddatum aardgasvrij, inzet juridisch instrumentarium)?



# Toelichting onderdelen data-analyse



**Nieuwe Energie Overijssel**  
versnellen door te verbinden

# Van warmteprogramma via een wijkuitvoeringsplan naar een omgevingsplan



# Van warmteprogramma via een wijkuitvoeringsplan naar een omgevingsplan

Voor wijken gepland van 2024 - 2030 wordt per wijk in het warmteprogramma aangegeven:

1. **Hoeveel woningen en andere gebouwen** verduurzaamd zullen worden
2. Welke alternatieve betaalbare, betrouwbare en duurzame **energie-infrastructuren** potentieel beschikbaar zijn
3. Welk warmtealternatief de **laagste nationale kosten** heeft

Het warmteprogramma wordt geconcretiseerd in een uitvoeringsplan per wijk. In het wijkuitvoeringsplan staat:

- Welke alternatieve energievoorziening komt er in de wijk?
- Wanneer gaat de wijk (op termijn) van het aardgas?

# Laagst maatschappelijke kosten

- De 'laagste maatschappelijke kosten' vanuit het Klimaatakkoord zijn in het Warmteprogramma vervangen door de zogenaamde 'laagste nationale kosten'

## Klimaatakkoord

Partijen spreken het volgende af:

- a. Gemeenten maken met betrokkenheid van stakeholders uiterlijk eind 2021 een transitievisie warmte. Hierin leggen ze het tijdpad vast voor een (stapsgewijze) aanpak richting aardgasvrij (waarbij isoleren een stap kan zijn, mits onderdeel van de wijkgerichte aanpak naar aardgasvrij). Voor wijken waarvan de transitie voor 2030 is gepland, maken zij ook de potentiële alternatieve energie infrastructuur bekend en bieden zij inzicht in de maatschappelijke kosten en baten en de integrale kosten voor eindverbruikers hiervan. Bij de transitievisies warmte programmeren gemeenten zoveel als mogelijk op basis van de **laagste maatschappelijke kosten** en kosten voor de eindgebruiker.

## Warmteprogramma

In de wijkgerichte aanpak maken gemeenten, in samenspraak met bewoners, gebouweigenaren en andere stakeholders (zoals uitvoerders) een afweging wat per wijk of buurt de beste oplossing en aanpak is om te komen tot de duurzame wijken van de toekomst. Per wijk kan de oplossing verschillen, afhankelijk van de staat van de woningen, de wensen van bewoners, de beschikbaarheid van duurzame bronnen en de andere uitdagingen in de wijk. Hierbij houden gemeenten rekening met de **laagste nationale kosten**<sup>24</sup> en met de belangen van bewoners, gebouweigenaren en andere stakeholders.



# Wat zijn laagste nationale kosten?

## Verandering voor het warmteprogramma t.o.v. de TVW

<sup>24</sup> In het Klimaatakkoord wordt de term «maatschappelijke kosten» gebruikt. Bij de uitwerking van het Klimaatakkoord wordt de meer correcte term «nationale kosten» gebruikt. Maatschappelijke kosten nemen ook het bredere effect van de maatschappelijke effecten mee zoals gezondheidseffecten en de kosten of opbrengsten die dat met zich meebrengen. Zie ook: B. Hof et al. (2020), Kosten- en batenbegrippen in klimaatbeleid, Den Haag: PBL en CPB.

Tabel S. 1 Zeven kosten-batenbegrippen samengevat

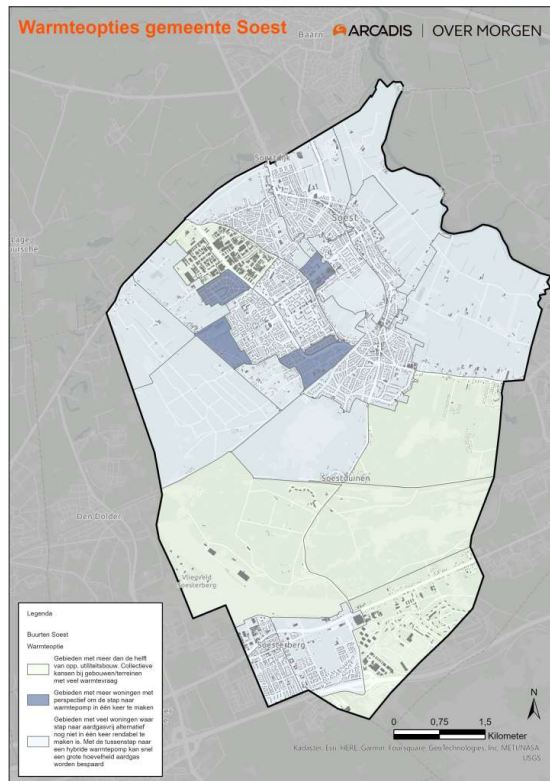
	Typen kosten en baten	Financiële gevolgen voor burgers en bedrijven	Doorwerking van effecten	Ongeprijsde effecten	Uitvoeringskosten van beleid	Beleidsmatige overheidsuitgaven (zoals subsidies)	Inkomsten van de overheid (m.n. belasting inkomsten)
<b>Kosten- en batenbegrippen</b>	<b>Welke informatie geeft het begrip?</b>						
<b>MKBA</b>	Het effect op de maatschappelijke welvaart						
<b>Effect op bbp</b>	Het effect op de productie van goederen en diensten						
<b>Nationale kosten</b>	Het saldo van financiële gevolgen voor Nederland als geheel						
<b>Overheidskosten</b>	Het saldo van financiële gevolgen voor de overheid						
<b>Eindgebruikerskosten</b>	Het saldo van financiële gevolgen voor eindgebruikers (burgers en bedrijven)						
<b>Overheidsuitgaven</b>	Het effect op de overheidsuitgaven						
<b>Collectieve lasten</b>	Het effect op de overheidsinkomsten						

Perspectief: Groen: maatschappij als geheel, Oranje: overheid, Blauw: private sector

# Welke warmteopties onderscheiden we:

<b>Volledig elektrisch</b>	Verwarming via (verzwaard) elektriciteitsnet, vaak met een warmtepomp.
<b>Warmtenet</b>  Meestal 70 °C, soms 40 °C	Collectieve verwarming met warm water leidingen, gevoed door een warmtebron, bijvoorbeeld: <ul style="list-style-type: none"><li>- Restwarmte industrie</li><li>- Restwarmte datacenters</li><li>- Aquathermie: oppervlaktewater, drinkwater, afvalwater</li><li>- Geothermie: aardwarmte</li></ul>
<b>Lokale bronnetten</b> +/- 10 °C	Kleine (collectieve) verwarmingssystemen. Lage temperatuur bronnet in combinatie met warmtepomp in het gebouw. Vooral geschikt voor bedrijventerreinen/grote kantoorpanden.
<b>Gasnet/hybride</b>	Voorlopig gasnet laten liggen, focus op gas besparen. Hybride warmtepomp en Volledig elektrisch waar mogelijk. Op termijn overstap naar duurzaam gas (biogas, waterstof) of nieuwe technieken
<b>Nieuwbouw</b>	Oplossing en tempo afhankelijk van soort nieuwbouw, altijd aardgasvrij.

# Voorbeeldkaart op basis van laagste nationale kosten



- Keuze voor een alternatieve warmtevoorziening per wijk op basis van laagste nationale kosten op wijkniveau

# Van laagste nationale kosten naar verrijking met andere beslisriteria

## Beslisriteria

1. Laagste nationale kosten
2. Aanwezigheid en inzet van warmtebronnen
3. Bestaande infrastructuur per buurt
4. Duurzaamheid
5. Minste overlast
6. Ruimtelijke inpasbaarheid
7. ....





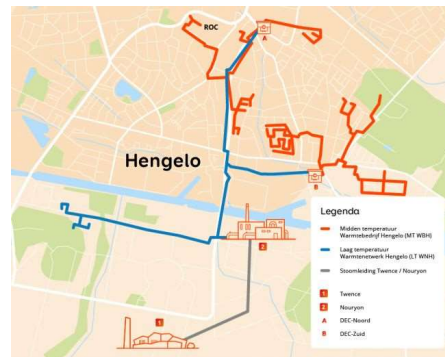
# Voorbeelden van andere beslisriteria

## Aanwezigheid en inzet van warmtebronnen

Bron	Schaal
Regionaal warmtenet (mix van bronnen)	100 huizenpictogrammen
Diepe geothermie	10 huizenpictogrammen
Retournet diepe geothermie	10 huizenpictogrammen
Ondiepe geothermie	10 huizenpictogrammen
Restwarmte	10 huizenpictogrammen
Houtachtige biomassa	10 huizenpictogrammen
Biogas of hernieuwbaar gas	10 huizenpictogrammen
Aquathermie	10 huizenpictogrammen
Buitenlucht & bodemenergie	10 huizenpictogrammen

🏠 = 100 woningen

## Bestaande infrastructuur



## Ruimtelijke inpasbaarheid

- Voldoende ruimte in woningen voor een volledig elektrische warmtepomp?
- Voldoende ruimte in de openbare ruimte voor trafo huisjes?
- Voldoende ruimte in de ondergrond voor een warmtenet?

# Bepalen van gebiedsgerichte kansen

## Theorie

Kansrijk vastgoed factoren	
Pandtype	Meergezinswoningen en utiliteitsbouw
Bouwjaar	≥ 1950-2000 (meergezinswoningen) Geen bouwjaarcriterium (utiliteitsbouw)
Eigendom	Corporatie- of particulier bezit
Blokverwarming	Met of zonder (bij meergezinswoningen)
Grootte	≥ 5 woningen (meergezinswoningen) ≥ 1.000 m <sup>3</sup> GBO (utiliteitsbouw)

## Hoe ziet dat eruit in de praktijk?



© Zwembad Poelmeer



# Modellen om mee aan de slag te gaan

## TREX-model

- Inzicht in financiële stromen
- Werkplaats 21 maart 9.15
- Openbare sessie, we sturen hiervoor een uitnodiging

## PBL startanalyse

- Globale resultaten van de nationale kosten voor alternatieven voor aardgas per buurt
- Data is van 2020. BZK werkt aan een vernieuwing van de PBL-startanalyse o.b.v. nieuwe uitgangspunten. Nu echter nog niet beschikbaar

## TNO Dashboard Eindgebruikerskosten

- Data over eindgebruikerskosten van verschillende warmtestrategieën
- Versie 3: juli 2023

## Warmtetransitiemodel – Arcadis

- Data over laagste nationale kosten van verschillende warmtestrategieën

# Pauze



# Besliscriteria en transitiepaden



**Nieuwe Energie Overijssel**  
versnellen door te verbinden

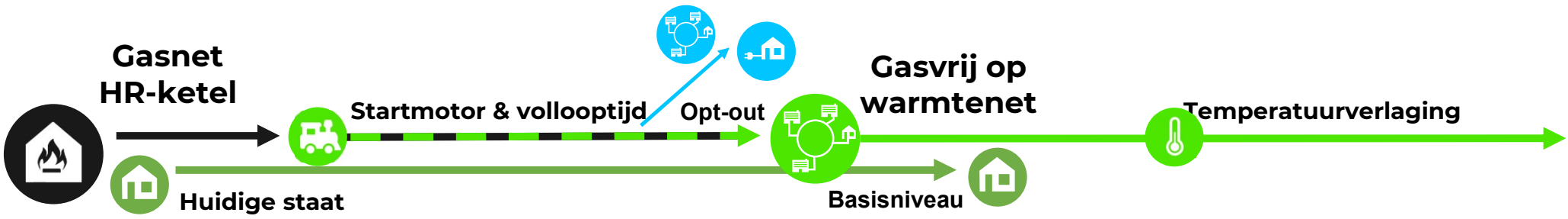
# Hoe gaan we in de wijken aan de slag binnen de mogelijke transitiepaden?

- Nu we weten welke warmtevoorziening is beoogd voor elk gebied, is het nog de vraag hoe het pad richting deze eindoplossing eruit moet zien.

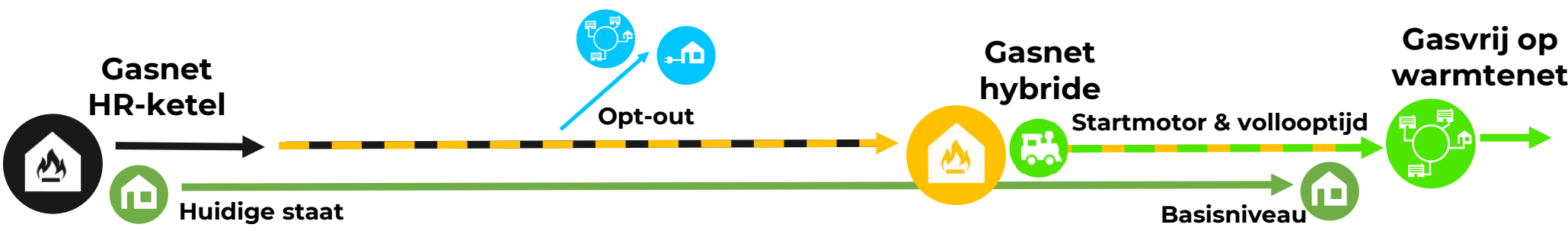
**Nu**

**Eindbeeld**

Warmtenet, starten met HT



Warmtenet, starten zonder HT en met tussenstap hybride

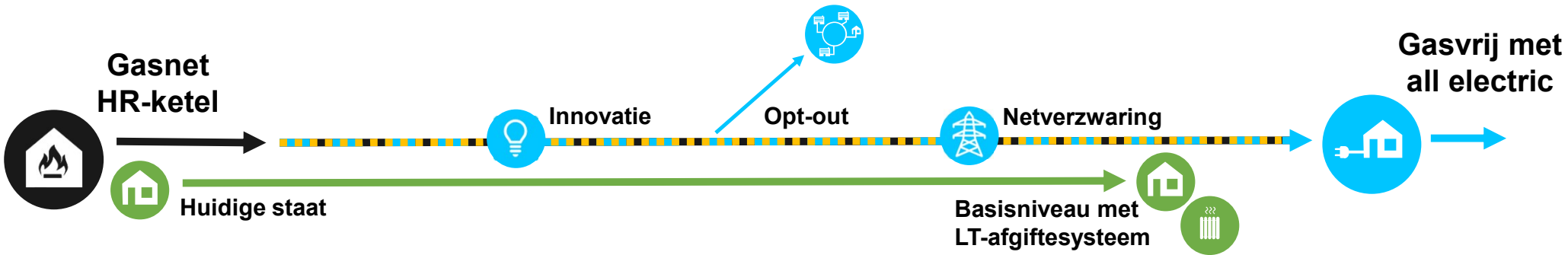




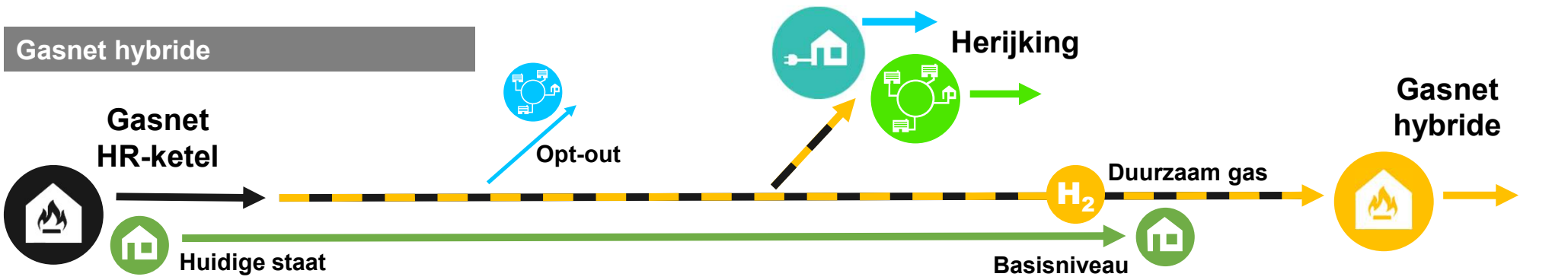
**Nu**

**Eindbeeld**

All electric



Gasnet hybride



# Hoe ga je om met een volledig elektrisch wijk?

## *Scenario wijkgericht*

+

- Flexibiliteit in uitvoering
- Duidelijkheid aan netbeheerder

-

- Minder aandacht voor logische momenten voor bewoners

## *Scenario gemeentebreed*

+

- Uniformiteit in beleid en uitvoering
- Doelgroep gerichte benadering

-

- Minder aandacht voor lokale omstandigheden in de wijk zoals vervangen aardgasnet

# Hoe ga je om met een volledig elektrisch wijk?

## Vraag

Ga na: waar en wanneer is er in de gemeente de vervangingsbehoefte voor het aardgasnet? Steek je de 'volledig elektrisch route' **gemeentebreed** in of **wijkgericht**?

- Hoe wil je dubbele infrastructuurkosten voorkomen?
- Welke acties ga je nu opzetten om te voorkomen dat het gasnet vervangen moet worden voor een kleine groep inwoners in de wijk?
- Welke instrumenten wil je nu inzetten om dit te voorkomen?

# Hoe ga je om met een warmtenetwijk?

## Vraag

- Hoe wil je voorkomen dat inwoners nu een hybride warmtepomp gaan aanschaffen in een warmtenet wijk?
- Hoe ga je om met de ontheffing hybride warmtepompen voor warmtenet wijken?
- Ga je dan ook echt concreet aan de slag in deze wijk binnen 10 jaar?

# Selectie van startwijken werken aan besliscriteria



**Nieuwe Energie Overijssel**  
versnellen door te verbinden

# Type startwijken

## Isoleren

- Waar ga je aan de slag met isoleren ter voorbereiding op het aardgasvrij maken?
- Naar welk isolatieniveau moeten inwoners isoleren om over te kunnen stappen op een aardgasvrije oplossing?

## Isoleren + aardgasvrij

- Waar ga je aan de slag met isoleren en aardgasvrij maken van het gebied?
- Naar welk isolatieniveau moeten inwoners isoleren om over te kunnen stappen op een aardgasvrije oplossing?

## Aardgasvrij

- Waar ga je aan de slag met het aardgasvrij maken van het gebied?

# Fasering – waar gaan we starten?

Categorie	Beïnvloedingsfactor
1. Warmtevraag	Tijdsplanning wijkuitvoeringsplan (WUP) en Omgevingsplan Woningcorporaties en privaat + commercieel bezit: gepland onderhoud, aansluiting warmtenet, beschikbare budget voor aansluitingen Leefomgevingsfactoren, waaronder klimaatadaptatie;
2. Warmteaanbod	Warmtebedrijf: verdichting warmtenet, nieuwe warmtebronnen, ontwikkeling nieuw warmtenet, uitbreiden bestaande warmtenet
3. Financiering en regulering	Regelingen en subsidies, normering (o.a. verbod op CV ketel) Recente wetgeving: warmteprogramma 2026
4. Koppelkansen	Gemeentelijk beleid, waaronder: duurzame mobiliteit, isolatieoffensief Netbeheerder: netcongestie, netverzwaring, pMiek, rioolvervanging, gasnetvervanging
5. Maatschappelijke factoren	Sociale factoren, waaronder: Burgerberaad, energiearmoede, sociale cohesie in de wijk, bewonersinitiatieven

- Er zijn diverse criteria die kunnen bepalen waarom je in een bepaalde wijk wilt starten
- Mogelijk al criteria naar voren gekomen bij de gesprekken over uitgangspunten

# Hoe kies je de volgende aardgasvrije wijken?

- In de eerste fase van de warmtetransitie hebben jullie gewerkt aan startwijken
- In de vorige werksessie zijn jullie in gesprek gegaan over wat wel en niet goed ging
- Nu maken we de vervolgstap om na te gaan waar de warmtetransitie het beste kan worden voortgezet in jouw gemeente

## In groepjes uit elkaar:

- Ga met een of twee andere gemeenten in overleg over de besliscriteria die voor jouw gemeente van belang zijn om met een bepaalde wijk wel of niet aardgasvrij te maken
- Beantwoordt hierbij de volgende vragen:
  1. Wat maakt een wijk geschikt om mee te starten?
  2. Wanneer kan het proces om aardgasvrij te worden in deze wijk starten?
  3. Welke startwijken gaan we aanwijzen voor isolatie en de overstap op een aardgasvrije warmteoplossing?



# Van laagste nationale kosten naar verrijking met andere beslisriteria

## Beslisriteria

1. Laagste nationale kosten
2. Aanwezigheid en inzet van warmtebronnen
3. Bestaande infrastructuur per buurt
4. Duurzaamheid
5. Minste overlast
6. Ruimtelijke inpasbaarheid
7. ....



# Checkvragen op participatie

- Het kan zijn dat voorkeurswarmteopties per wijk in het warmteprogramma op punten verschillen t.o.v. de eerste TVW
- Dan: hoe wil je omgaan met communicatie richting de gemeenteraad en inwoners?

Uitgaande dat:

- In het warmteprogramma voornamelijk de mogelijkheden en onmogelijkheden van de verschillende warmteopties in kaart zijn gebracht,
- De daadwerkelijke keuze voor een warmteoplossing per gebied wordt gemaakt in een uitvoeringsplan.

# Inzet juridisch instrumentarium voor startwijken



**Nieuwe Energie Overijssel**  
versnellen door te verbinden

# Welk juridisch instrumentarium komt er vanuit de WGIW en WCW?

## Wet Collectieve Warmte

- Behandeling Tweede Kamer: najaar 2024
- Beoogde in werking: 1 januari 2025

## Wet Gemeentelijke Instrumenten Warmtetransitie

- Behandeling Tweede Kamer: 26, 27 of 28 maart 2024
- Beoogde in werking: 1 juli 2024

# Wet Collectieve Warmte (WCW)

## *Onderdelen*

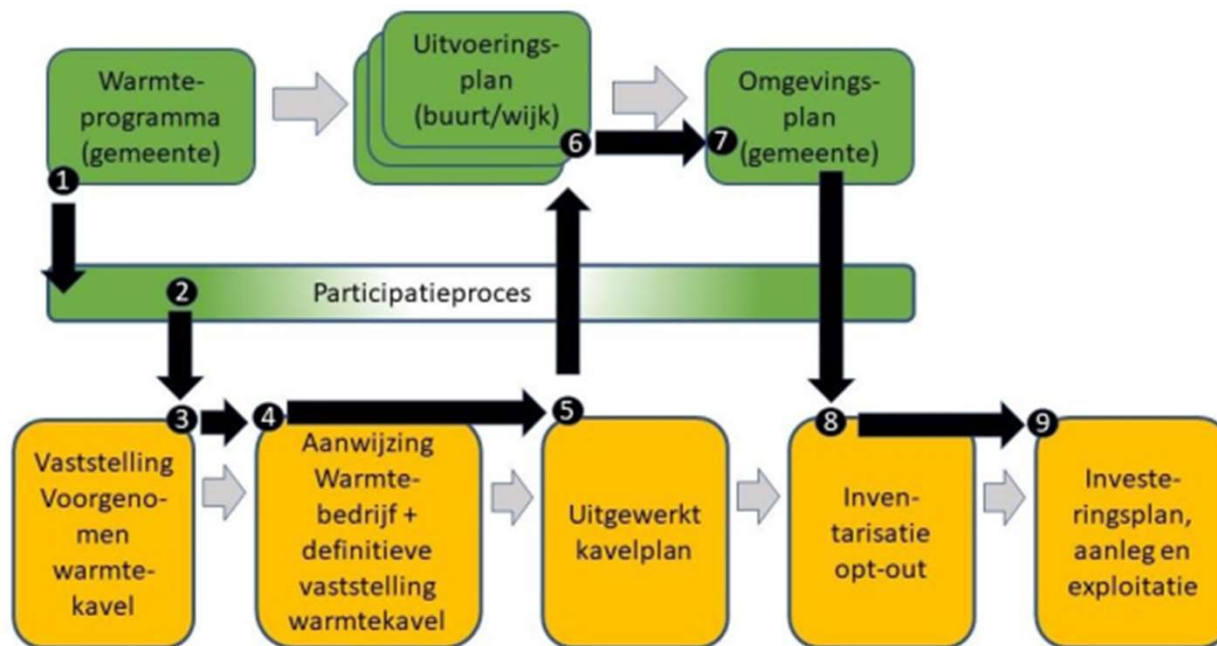
- Regelgeving voor het vaststellen van warmtekavels.
- Regelgeving voor het aanwijzen van warmtebedrijven voor een warmtekavel.
- Hoe het publieke eigendom van warmtenetten geregeld moet worden.

Focust ook op bijvoorbeeld verplichtingen omtrent leveringszekerheid, de duurzaamheid van warmtenetten en de tariefregulering.

In het warmteprogramma kan je:

- Kaders stellen aan de invulling van de rol van de gemeente in de warmtetransitie,
- Kaders stellen aan de invulling van de publieke meerderheidseis bij collectieve warmte

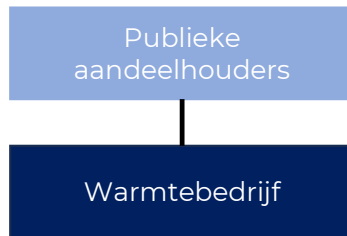
# Wet Collectieve Warmte (WCW)



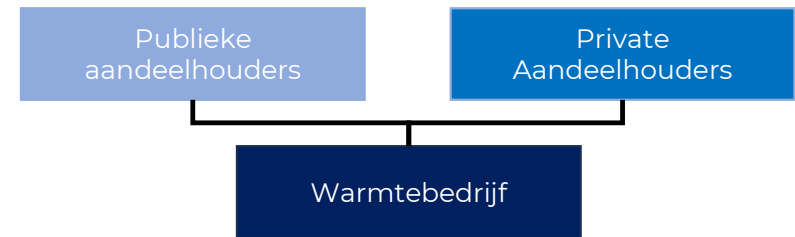
Groen = Omgevingswet

Geel = Wet collectieve warmte

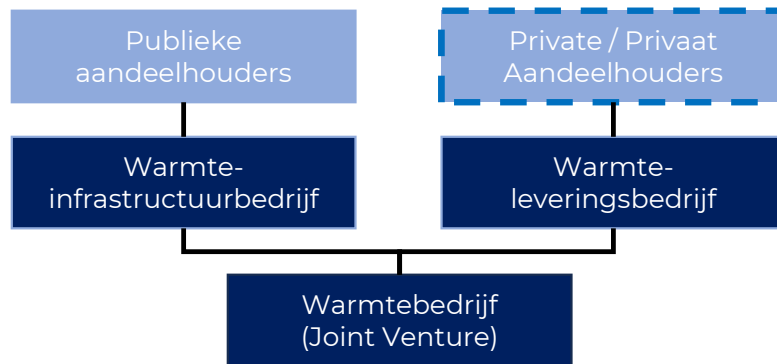
# Publieke meerderheidseis



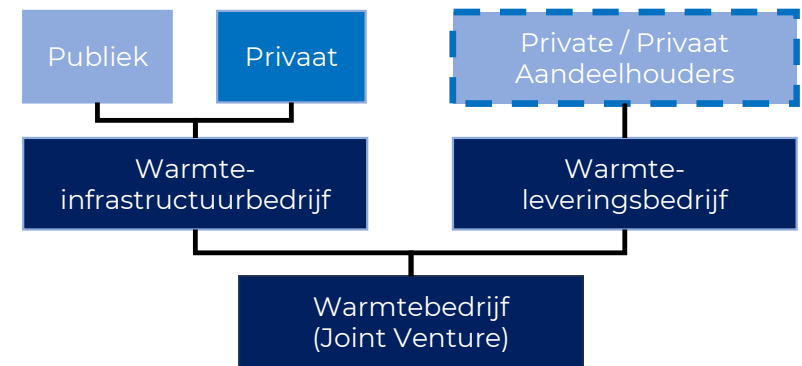
**Publiek Warmtebedrijf**



**Warmtebedrijf met meer dan 50% publiek eigenaarschap**



**JV van warmteinfrastructuur bedrijf en warmteleveringsbedrijf**



**JV van warmteinfrastructuur bedrijf en warmteleveringsbedrijf**

# Wet gemeentelijke instrumenten warmtetransitie (Wgiw)

Geeft gemeenten de mogelijkheid om lokale regels te maken om zo de overgang van aardgas naar duurzame vormen van energie uit te voeren.

## *Warmteprogramma*

Is de eerste schakel in de stappen binnen de wijkgerichte aanpak en wordt met dit wetsvoorstel een verplicht programma onder de Omgevingswet. Ook moet de gemeente het warmteprogramma elke vijf jaar actualiseren, te beginnen in 2026.

## *Aanwijsbevoegdheid*

De mogelijkheid die gemeenten krijgen via de Wet gemeentelijke instrumenten warmtetransitie (Wgiw) om in het omgevingsplan gebieden aan te wijzen die overgaan op een duurzame warmtevoorziening en waar het aardgastransport door de netbeheerder dus stopt.



# Aanwijsbevoegdheid

## *Voorwaarde*

- **Gebied is opgenomen in het door het college van burgemeester en wethouders vastgestelde warmteprogramma.**
- Moet als gemeente aantonen hoe je burgers, bedrijven, maatschappelijke organisaties hebt betrokken bij de voorbereiding van de wijziging van het omgevingsplan.
- Moet voldaan worden aan de waarborgen van het Besluit gemeentelijke instrumenten warmtetransitie (Bgiw).

## *Planregels*

- Duurzame Warmtevoorziening: Specificeert gekozen duurzaam alternatief voor aangewezen gebied.
- Beëindiging Aardgasgebruik: Stipuleert het einde van aardgasgebruik.
- Redelijke Termijn: Bepaalt wanneer het transport van gas daadwerkelijk stopt.
- Alternatieve Opties: Biedt opties voor eigenaren die ander alternatief dan de gekozen warmteoplossing willen.

# Inzet aanwijsbevoegdheid in warmteprogramma

## Doelen aanwijsbevoegdheid

- Voorkomen dubbele infrastructuurkosten en in stand houden gasinfrastructuur voor een minderheid van het gebied (bijvoorbeeld gasinfrastructuur in een Volledig elektrisch wijk),
- Het kunnen realiseren van voldoende aansluitingen van particulieren op een warmtenet
- Kan bijdragen door zekerheid te bieden over het warmtealternatief en de planning aan de partners

## Welke rol speelt de aanwijsbevoegdheid in het warmteprogramma?

- Haakjes slaan voor de inzet van de aanwijsbevoegdheid en daarmee opnemen einddatum levering aardgas voor een gebied door het aanwijzen wat het warmtealternatief voor een gebied

# Waarborgen uit Bgiw

- **Warmteoplossing:** Beschrijft eisen voor gebouwen en aanbod voor collectieve oplossing of Volledig elektrisch net.
- **Keuzevrijheid:** Eigenaren mogen alternatief voor aardgas kiezen (opt-out).
- **Redelijke Termijn:** Uitleg over wanneer aardgaslevering stopt, opgenomen in omgevingsplan.
- **Haalbaarheid:** Haalbaarheid van de energieinfrastructuur en de gekozen aanpak, inclusief de werkbaarheid voor bewoners en gebouweigenaren.
- **Betaalbaarheid:** Kosteneffectiviteit van de maatregelen (nationale kosten) en de betaalbaarheid voor bewoners, ondernemers en andere gebouweigenaren (eindgebruikerskosten)
- **Vergewisplicht:** Zekerheid over beschikbaarheid alternatieven voor aardgas en aansluiting gebouwen.

# Normering hybride warmtepompen

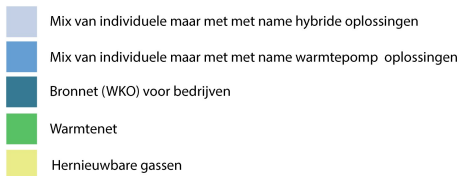
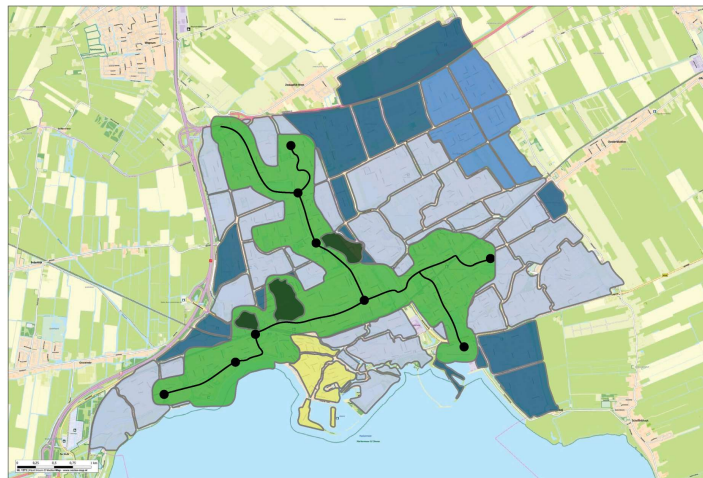
- Bij vervanging van de cv-ketel over moeten stappen op een substantieel efficiënter alternatief (minimaal een hybride warmtepomp).
- De inwerkingtreding is voorzien voor 1 januari 2026.

## *Ontheffing*

- Gebouwen die binnen tien jaar op een duurzame oplossing - zoals een warmtenet -worden aangesloten via de wijkaanpak. Hiermee wordt voorkomen dat huis- en gebouweigenaren twee keer moeten investeren in korte tijd.
- Als investeringen aan een woning zich niet binnen 7 jaar terugverdienen.
- Monumenten en appartementen.

# Warmtekavel – gebiedsgerichte kansen voor een warmtenet

## Voorbeeld gemeente Hoorn



### Wat is een warmtekavel?

- Gebied (niet per se wijkgebonden) waar een warmtenet wordt voorzien

### Welke rol speelt een warmtekavel in het warmteprogramma?

- Haakjes voor wijzigen omgevingsplan voor inzet ontheffing hybride warmtepomp voor dit gebied,
- Om de aanwijsbevoegdheid in te zetten moet dit gebied zijn opgenomen in het warmteprogramma

# Vervolgstappen en afsluiting



**Nieuwe Energie Overijssel**  
versnellen door te verbinden

# Vorbereiding sessie 4: Data-analyse en warmtetransitiekaart

Opgave:

Acties

Inhoud Sessie	Vorbereiding	Vorbereidingsmateriaal
<p>Lengte: circa 1 dagdeel</p>		
<p>Wat zijn de kernpunten voor deze sessie?</p>	<p>Wat is er van te voren nodig om de sessie een succes te maken?</p>	<p>Welke materialen worden er door ETGO ontwikkeld om goed te kunnen voorbereiden?</p>
<ul style="list-style-type: none"><li>- Bespreken van de verschillende transitiekaarten.</li><li>- Het maken van een fasering van de wijken of gebieden en bespreken van de invloeden op de fasering.</li></ul>	<ul style="list-style-type: none"><li>- Data-analyse van de warmtetransitiekaart per wijk met daarin het overzicht van de beoogde aardgasvrije warmteopties per wijk.</li><li>- Inschatting maken van de beoogde startwijken en de plekken waar je juridisch instrumentarium wilt gaan inzetten.</li><li>- Analyses minimaal één week voor de sessie opsturen naar ETGO.</li></ul>	<ul style="list-style-type: none"><li>- Data-analyse van de warmteopties per wijk (aanvullend in te kopen bij Arcadis of ander adviesbureau).</li><li>- Optie om data-analyse uit TVW te delen met ETGO als basis voor werksessie 4</li><li>- Format voor uitwerking van besliscriteria als aanvullende paragraaf in hoofdstuk 4</li><li>- Extra toelichting keuzes maken in startwijken</li></ul>

# Vervolgstappen

- **Werk sessie 4** is op 23 mei van 10 tot ca. 16.00 uur
- **Werk sessie 5** is op 25 juni van 10 tot ca. 16.00 uur
- **Documenten delen** we via de mail

## Verdiepende werkplaatsen:

- 21 maart: werkplaats over TREX
- 13 juni: werkplaats ruimtelijke impact warmtetransitie met o.a. netbeheerder





# Vragen?



## **Silke Nieuwenhuis**

- Coordinator missie 2026
- [Silke.nieuwenhuis@arcadis.com](mailto:Silke.nieuwenhuis@arcadis.com)
- Tel: 06-31031845



## **Tim den Hoedt**

- Inhoudelijk expert missie 2026
- [Tim.denhoedt@arcadis.com](mailto:Tim.denhoedt@arcadis.com)
- Tel: 06-5726 9323



## **Marlijne ten Houten**

- Learning specialist missie 2026
- [MarlijneH@frisseblikken.com](mailto:MarlijneH@frisseblikken.com)
- Tel: 06-13317770

**Nieuwe Energie Overijssel**  
versnellen door te verbinden

# NIEUWE ENERGIE OVERIJSSSEL NETWERK

*Ook meepraten over Nieuwe Energie?*

**Nieuwe Energie Overijssel**

versnellen door te verbinden

Volg ons

